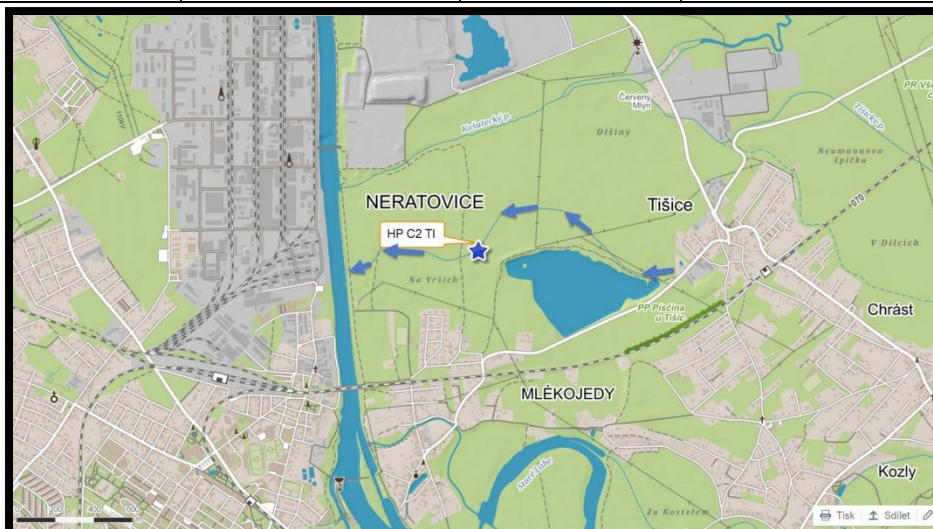


# Dokumentace pomocného hlásného profilu HP C2 TI

## Kategorie C

Tok:	bezejmenný PS přítok Labe	Název HP:	tok nad Písníkem v Suchých loukách	ř.km:	0,760
Kraj:	Středočeský kraj	ORP:	Neratovice	Obec:	Tišice
Odvozené průtoky [m3/s]:			Platnost pro úsek toku / kritické místo:		
I. SPA	II. SPA	III. SPA	celá obec Tišice		
Výška hladiny [nadmořská m.n.m dno = 156 m]			Čtení hlásného profilu: HP C2 TI je osazen ultrazvukovým bezkontaktním hladinovým čidlem s automatickým přenosem naměřených údajů na server <a href="http://hladiny-vox.cz">http://hladiny-vox.cz</a>		
Výška hladiny [cm dno = 0 cm]			WGS84: 50°16'07.61"N, 14°32'10.97"E		
bdělost	pohotovost	ohrožení	S - JTSK: -731929,02; -1024147,31		
100	130	160	Značení limnigrafickou latí		



Legenda:



Směr toku



Hladinové čidlo HP C2 TI



**Vlastník a provozovatel stanice:** obec Tišice, Marie Podvalové 334, 277 15 Tišice, tel.: 315 696 025, 732 183 775

**Hlášení z měření dostává a zobrazuje:** informační server obce Tišice, který je dále prostřednictvím webové aplikace na svých stránkách zobrazuje občanům obce a dalším zájemcům. Varovné zprávy ze stanice dostávají: členové PK obce Tišice

**Odkaz na web aplikaci:** [ti.povodnoveplany.cz](http://ti.povodnoveplany.cz)

**Pozorování a hlášení za povodní:** hlídku určuje předseda PK z řad JPO, JSDH, která předává hlášení na OÚ Tišice

**Skutečnost ovlivňující měření hlásí na:** OÚ Tišice

**Překročení směrodatných stavů SPA hlásí na:** OÚ Tišice, ORP Neratovice

a dále: Libiš, Tuhaň, HZS Neratovice, ČHMÚ Praha, Správa VT povodí Labe - dispečink Hradec Králové